



ROSEMUNDE ÅBNER ENDNU EN BUTIK I KINA

Rosemunde har stor succes i Kina, og leder nu efter den helt rigtige beliggenhed til åbningen af endnu en butik i nærmeste fremtid.

Juli 2018

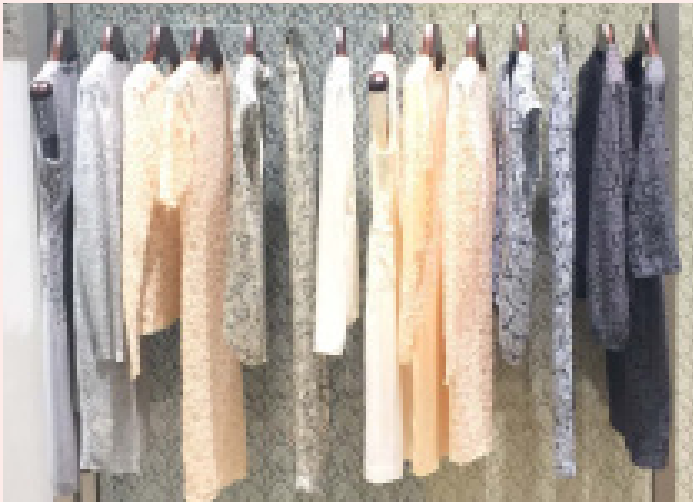


I år 2013 åbnede den første Rosemunde monobrand-butik i Kina, og siden da er det gået stærkt. Efter blot 5 år står Rosemunde snart overfor åbningen af butik nr. 13.

Det kinesiske modemarked har vist stor interesse for hele Rosemundes feminine og elegante univers. Virksomhedens skandinaviske værdier og romantiske og feminine dynamik er interessevækkende for de kinesiske kvinder. Silke, blonder og cashmere skaber en følelse af luksus og kvalitet, og kombinationen mellem denne følelse, og tøjets komfort og pasform er et ønske og behov, som de fleste kvinder kan nikke genkendende til. Funktionalitet og femininitet er essentielle elementer for brandet, og dette viser også de kinesiske influencers stor interesse for. Rosemunde modtager flotte billeder, hvor de kinesiske influencers fremviser deres bud på den smukkeste styling af Rosemundes essentials og kollektionsstyles.

Generelt set er det kinesiske marked et væsentligt mere sofistikeret og digitalt marked end de fleste vestlige. Det kinesiske marked er i konstant forandring og udvikling, hvilket øger sværhedsgraden for opnåelsen af succes for særligt internationale virksomheder. Dette gør Kina til et meget eftertragtet marked at komme ind på, og lige nu er det et af de mest ombejlede markeder for internationale produkter. Konkurrencen er utrolig hård, og det er altafgørende, at virksomheder har kendskab til, hvordan der skal ageres for at overleve.

rosemunde



Hvad angår Rosemunde, skaber den voksende kinesiske efterspørgsmål belæg for en ekspansion, dog kræver det den helt rigtige beliggenhed. Rosemundes nuværende 12 butikker er placeret i nogle af de mest velbesøgte og fine områder i Kina, og særligt i Shanghai og Beijing ønsker Rosemunde at være endnu stærkere tilstede. I de nævnte storbyer er Rosemunde allerede i selskab med andre velkendte, internationale modemærker, men grundet det enorme befolkningstal, er der potentiale for at placere flere monobrand-butikker i samme by. Det kræver dog grundig research og strategisk tankegang at finde de helt rette beliggenheder, da kreationen af den rigtige følelse og et pletsud på opfyldelsen af kinesernes behov er altafgørende. Når dette er opnået, er Rosemunde klar til endnu flere butiksåbninger i Kina.



Det må siges, at Rosemundes nuværende kinesiske partner havde ret tilbage i 2013, da de fik øjnene op for potentialet i Rosemundes feminine og elegante univers, og der efterfølgende blev påbegyndt et meget tæt samarbejde og partnerskab. Fremtiden er spændende for Rosemunde, og vi som danskere kan være stolte af, at Rosemunde, som repræsentant for dansk modeindustri, gør sig bemærkede på den store kinesiske modescene. Rosemunde fylder 15 år næste år, og med denne kinesiske ekspansion bliver det spændende at følge, hvordan Rosemundes videre udvikling forløber.

rosemunde

COPENHAGEN